


# DOSSIER DE PRESSE



The poster features a central illustration of a human brain with a maze-like pattern inside, colored in shades of blue, pink, and purple. The background is a solid blue with faint circular patterns. Text is arranged in a clean, modern layout.

Société des Neurosciences

EN EUROPE ET DANS PLUS DE 20 VILLES EN FRANCE

## Semaine du Cerveau

À Grenoble du 14 au 19 mars 2011

VENEZ DÉCOUVRIR LE CERVEAU !

### À la rencontre de l'Autre

MANIFESTATION GRAND PUBLIC - ACCÈS LIBRE ET GRATUIT

CONFÉRENCES - DÉBATS - PROJECTION - LECTURE - ATELIERS - EXPOSITIONS

Toutes les infos sur [www.semaineducerveau.fr/grenoble](http://www.semaineducerveau.fr/grenoble)

Contact presse :  
Géraldine Fabre  
Service Communication  
Université de Grenoble  
Tél. 04 76 82 61 81  
[geraldine.fabre@grenoble-univ.fr](mailto:geraldine.fabre@grenoble-univ.fr)  
[www.grenoble-univ.fr](http://www.grenoble-univ.fr)



Sous le haut parrainage du Pr Nicole Le Douarin.

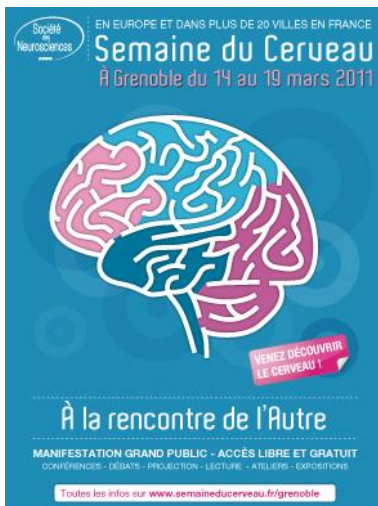
La Semaine du Cerveau à Grenoble est organisée avec le soutien du Grenoble - Institut des Neurosciences (GiN), du Laboratoire Grenoble Images Parole Signal Automatique (Gipsa-Lab), du Laboratoire de Psychologie et Neurocognition (LPNC), de l'IFR1, de l'Université Joseph Fourier, du CHU de Grenoble, du CNRS, de l'INSERM, de l'Université de Grenoble, du CCSTL, de l'association Café Sciences et Citoyens, de l'association Les Petits Débrouillards, du Rotary Club, de la Federation of European Neurosciences Societies (Fens), de la Ville de Grenoble et de Mon Ciné.

## Sommaire

<b>Le communiqué de presse</b>	<b>3</b>
<b>Le programme complet de la semaine</b>	<b>4</b>
<b>Conférence inaugurale</b> Rôle de la manipulation mentale de l'espace dans la relation avec autrui	<b>6</b>
<b>Café scientifique</b> La communication interpersonnelle, comment ça marche ?	<b>7</b>
<b>Projection-débat</b> Elle s'appelle Sabine	<b>8</b>
<b>Conférence</b> Comment les bébés apprenent-ils à reconnaître les visages ?	<b>9</b>
<b>Lecture</b> L'oubli de l'Autre	<b>10</b>
<b>Ateliers et animations</b> Comment le cerveau se débrouille-t-il pour communiquer ?	<b>11</b>
<b>Exposition</b> Percevoir l'autre en image	<b>12</b>
<b>Le comité d'organisation et ses partenaires</b>	<b>13</b>

## 13<sup>e</sup> édition de la Semaine du Cerveau : À la rencontre de l'Autre

Du 14 au 19 mars 2011 à Grenoble



Pour la 13<sup>e</sup> édition de la Semaine du Cerveau, les neuroscientifiques grenoblois vont à la rencontre du grand public. Conférences, débats, projection, lecture, expositions et ateliers sont organisés toute la semaine, du 14 au 19 mars 2011, dans toute l'agglomération. Cette manifestation européenne sera inaugurée le lundi 14 mars à 20h au CRDP de Grenoble.

Comme chaque année, cette semaine est l'occasion d'échanges privilégiés entre la communauté des neuroscientifiques et le grand public. Le fonctionnement de notre cerveau et la recherche scientifique permettant d'en comprendre les mécanismes sont abordés à travers notre perception de l'Autre, notre compréhension de l'espace, nos modes de communication avec l'Autre, mais aussi l'autisme et la maladie d'Alzheimer.

### Un programme riche pour explorer le fonctionnement de notre cerveau

Une conférence sur l'apprentissage des nouveaux-nés, un café scientifique sur la communication interpersonnelle, une projection-débat sur le diagnostic de l'autisme et sa prise en charge, une lecture sur la maladie d'Alzheimer, une exposition de photographies scientifiques...

Au travers de la diversité des événements proposés et des questions abordées, les neuroscientifiques grenoblois souhaitent partager les enjeux des passionnantes recherches sur le cerveau.

Chaque année près de 2000 personnes participent à ces rencontres.

### Grenoble, pôle neuroscientifique majeur

La communauté neuroscientifique grenobloise compte aujourd'hui près de 500 membres, faisant de Grenoble un pôle de recherche majeur en neurosciences.

Le comité d'organisation de la Semaine du Cerveau à Grenoble rassemble cette année des membres du Grenoble-Institut des Neurosciences (GIN), du Laboratoire Grenoble Images Parole Signal Automatique (GIPSA-Lab) et du Laboratoire de psychologie et de neurocognition (LPNC), mais aussi des cliniciens du CHU de Grenoble.

La Semaine du Cerveau est organisée à Grenoble avec Les Petits Débrouillards, les Cafés Sciences et Citoyens, le CCSTI. Elle est soutenue par l'Université Joseph Fourier, l'IFR1, l'Université de Grenoble, la ville de Grenoble, la Société des Neurosciences et le Rotary Club.

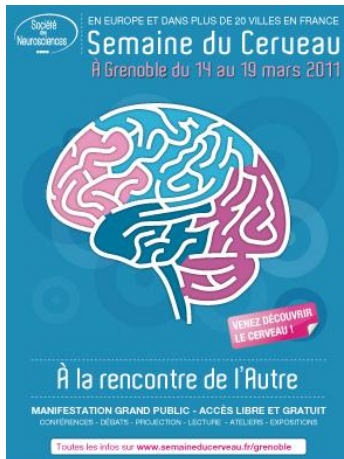
La Semaine du Cerveau est une initiative internationale pilotée en Europe par l'European Dana Alliance, organisée en partenariat avec la Société des Neurosciences et la Fédération pour la recherche sur le cerveau.

Du 14 au 19 mars 2011

Programme complet :  
[www.semaineducerveau.fr/grenoble](http://www.semaineducerveau.fr/grenoble)

Contact :  
Géraldine Fabre  
[geraldine.fabre@grenoble-univ.fr](mailto:geraldine.fabre@grenoble-univ.fr)  
04 76 82 61 81

## Le Programme de la semaine



Pour la 13<sup>e</sup> édition de la Semaine du Cerveau, les neuroscientifiques grenoblois vont à la rencontre du grand public. Conférences, débats, projection, expositions, lecture et ateliers sont organisés toute la semaine et dans toute l'agglomération grenobloise.

### Lundi 14 mars

Conférence inaugurale

« **Rôle de la manipulation mentale de l'espace dans la relation avec autrui et l'empathie** »

par le Pr. Alain Berthoz, psychologue et neurophysiologiste, professeur honoraire au Collège de France.

► À 20h, au CRDP, 11 avenue Général Champon 38000 Grenoble.

### Mardi 15 mars

Café scientifique

« **La communication interpersonnelle, comment ça marche ?** » organisé par l'association Café Sciences et Citoyens.

► À 18h30, à EVE (Espace Vie Étudiante) 701 avenue centrale 38400 Saint-Martin-d'Hères.

### Mercredi 16 mars

Projection-débat

« **Elle s'appelle Sabine** »

Projection et discussion autour du film de Sandrine Bonnaire « Elle s'appelle Sabine » (2007 – 1h25, Mosaïque films) en présence de plusieurs neuroscientifiques.

► À 19h30, à Mon Ciné, 10 avenue Ambroise-Croizat 38400 St-Martin-d'Hères.

### Jedi 17 mars

Conférence

« **Comment les bébés apprennent-ils à reconnaître les visages ?** »

Par Olivier Pascalis, directeur de recherche au Laboratoire de Psychologie et Neurocognition de Grenoble (LPNC)

► À 20h, au Grenoble – Institut des Neurosciences, chemin Fortuné Ferrini 38700 La Tronche.

### Vendredi 18 mars

Lectures d'extraits du livre *Clara au pays des mots perdus* de Jean-Yves Loude

« **L'oubli de l'autre** »

### La semaine du cerveau à Grenoble

Du 15 au 21 mars 2010

Dans toute l'agglomération

Entrée libre et gratuite

Programme complet :  
[www.semaineducerveau.fr/grenoble](http://www.semaineducerveau.fr/grenoble)

Contact :

**Géraldine Fabre**

[geraldine.fabre@grenoble-univ.fr](mailto:geraldine.fabre@grenoble-univ.fr)

04 76 82 61 81

par Claire Truche, comédienne de la Nième Compagnie, en présence de l'auteur et de neuroscientifiques.

► À 20h, Grenoble - Institut des Neurosciences, chemin Fortuné Ferrini 38700 La Tronche.

### **Toute la semaine**

Ateliers pédagogiques pour les scolaires et le grand public

« **Comment le cerveau se débrouille-t-il pour communiquer ?** »

animés par les membres de l'association Les Petits Débrouillards et des neuroscientifiques.

► Du 14 au 19 mars

À la débrouillothèque, 2 rue du 140<sup>e</sup> RIA 38000 Grenoble.

Sur réservation : 04 76 42 65 14

[www.lespetitsdebrouillards-ra.org](http://www.lespetitsdebrouillards-ra.org)

### « **Percevoir l'autre en images** »

Exposition de photos artistiques et scientifiques du cerveau commentées par les scientifiques du Grenoble – Institut des Neurosciences à l'origine de ces images.

► du 7 au 21 mars, dans le Hall Olympiques de l'Hôpital Sud 38130 Échirolles.

► du 7 au 21 mars, à Mon Ciné, 10 avenue Ambroise-Croizat 38400 St-Martin-d'Hères.

► du 7 au 26 mars, au Grenoble – Institut des Neurosciences, chemin Fortuné Ferrini, 38700 La Tronche.

## Conférence inaugurale : Rôle de la manipulation de l'espace dans la relation avec autrui

### **Le rôle de la manipulation de l'espace dans la relation avec autrui**

Conférence du  
Dr Alain Berthoz

Lundi 14 mars 2011 à 20h

Salle de conférence du CRDP  
11 av. Général Champon  
38000 Grenoble

Arrêt Tram A :  
Albert 1<sup>er</sup> de Belgique

Contact organisateur :  
**Antoine Depaulis**  
antoine.depaulis@ujf-  
grenoble.fr

### **Le lundi 14 mars 2011 à 20h, la Semaine du Cerveau sera inaugurée avec une conférence du Docteur Alain Berthoz sur notre perception de l'espace.**

Le problème du traitement de l'espace par le cerveau est très général. Il concerne aussi bien le développement de l'enfant l'apprentissage des mathématiques, les nouvelles technologies de l'information et de la communication, la pathologie psychiatrique et neurologique, etc.

Des données récentes de neurosciences cognitives (imagerie cérébrale, enregistrements chez des patients épileptiques, expériences chez l'enfant et des patients neurologiques, utilisation de la réalité virtuelle) révèlent la multiplicité des réseaux neuronaux impliqués dans le traitement des espaces corporels, proche et lointain. Elles révèlent aussi les bases neurales des stratégies cognitives pour la mémoire des trajets. Elles fournissent des paradigmes et des tests à la fois pour le diagnostic fonctionnel des déficits et leur compensation. Elles donnent aussi des suggestions pour la réalisation de robots humanoïdes bioinspirés.

Membre de l'Académie des Sciences et récemment élu à l'Académie des Technologies, le Pr. Alain Berthoz est ingénieur, psychologue et neurophysiologiste, professeur honoraire au Collège de France. Il a dirigé le Laboratoire de Physiologie de la Perception et de l'Action (Collège de France/CNRS).

Cette conférence aura lieu au Centre Régional de Documentation Pédagogique de Grenoble (CRDP).



## Café scientifique : La communication interpersonnelle, comment ça marche ?



### La communication interpersonnelle, Comment ça marche ?

Mardi 15 mars 2011 à 18h30

Espace Vie Étudiante  
701 avenue centrale  
38 400 Saint-Martin-d'Hères

Arrêt Tram B ou C :  
Gabriel Fauré

Contact organisateur :  
**Gilles Grand**  
gil.grand@cea.fr

► [sciences.citoyens.free.fr](http://sciences.citoyens.free.fr)

**Le mardi 15 mars à 18h30, l'association « Café Sciences et Citoyens » de Grenoble organise un débat public avec plusieurs spécialistes, sur le thème de la communication interpersonnelle. Cette rencontre aura lieu à l'Espace Vie Étudiante (EVE) sur le domaine universitaire de Saint-Martin-d'Hères.**

90% des informations échangées entre deux personnes pendant une conversation ne passeraient pas par les mots ! Ce chiffre étonnant soutenu par certains spécialistes pose la question du fonctionnement de la communication interpersonnelle.

Autre question : comment le bébé apprend-il à communiquer avec sa mère, puis son entourage familial, puis les autres ? Quels sont les mécanismes cérébraux et psychiques mis en jeu ? Que reste-t-il de tout cela à l'âge adulte ? Et comment nous servons nous de ces savoirs ?

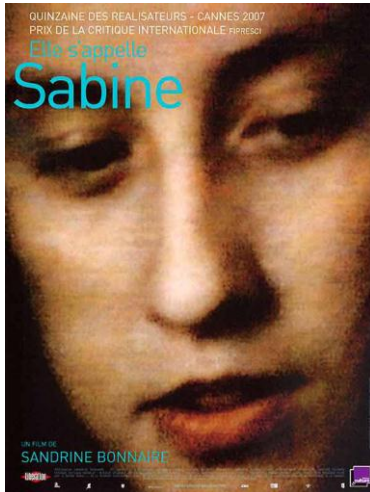
Il semble que la communication prend de plus en plus d'importance dans toutes sortes de relations : personnelles, professionnelles, politiques, sociales, commerciales, etc. La compréhension des mécanismes de cet outil n'est-elle pas un moyen alors de se prémunir des tentatives de manipulation ?

Trois spécialistes seront présents pour tenter d'apporter des réponses à toutes ces questions :

- Dr Édouard Gentaz, directeur de recherche au Laboratoire de Psychologie et Neurocognition de Grenoble (LPNC), spécialiste de l'apprentissage chez le nouveau-né, auteur du livre « la main, le cerveau, le toucher » (Dunod, 2009)
- Jean-Dominique Zanus, consultant en communication dans l'entreprise.
- Un troisième intervenant, spécialiste de la communication non verbale.

L'association Cafés Sciences et Citoyens organise des rencontres-débats avec des scientifiques autour de questions d'actualité. Ces rendez-vous mensuels ont lieu dans un espace convivial où plusieurs intervenants aux approches différentes confrontent leurs points de vue en discutant avec le public. Après une brève introduction du sujet par l'animateur de la soirée, la parole est donnée au public pour ses questions, et aux intervenants pour les réponses qu'ils envisagent aujourd'hui. Le but est moins d'apporter des réponses définitives que de permettre au citoyen de mieux situer le débat et d'en comprendre les enjeux.

## Projection-débat : Elle s'appelle Sabine



### Elle s'appelle Sabine

Mercredi 16 mars 2011  
à 19h30

Mon Ciné  
10 avenue Ambroise Croizat  
38 400 Saint-Martin-d'Hères

Entrée tarif réduit : 5 euros

Contact organisateur :  
**Sylvie Reghezza**  
Sylvie.Reghezza@ujf-  
grenoble.fr

**Le mercredi 16 mars à 19h30, Mon Ciné diffuse le film de Sandrine Bonnaire « Elle s'appelle Sabine »\* traitant de l'autisme. Le débat se poursuivra après la diffusion avec le Dr Monica Zilbovicius, docteur en psychiatrie à l'Hôpital Necker (Paris), le Dr Frédéric Sintzel, psychiatre responsable de l'hôpital de jour autisme et Unité ambulatoire pour l'autisme au Centre Hospitalier Alpes-Isère et le Dr Nadia Chabane, pédopsychiatre responsable de la consultation spécialisée dans l'autisme infantile à l'Hôpital Robert Debré (Paris).**

Le film « Elle s'appelle Sabine » dresse le portrait sensible de Sabine, sœur cadette de l'actrice Sandrine Bonnaire. Enfant « différente » puis adolescente « inadaptée », elle a peu à peu sombré dans ce que l'on ne diagnostiquera que des années plus tard, après un passage destructeur en hôpital psychiatrique, comme un trouble autistique.

Ce film est le récit de son histoire à travers des archives personnelles, filmées par la comédienne, sur une période de 25 ans, et le témoignage de sa vie aujourd'hui dans une structure adaptée.

Un vrai film de cinéma mais aussi la démonstration par l'exemple de la pénurie de centres spécialisés et ses conséquences dramatiques.

Intervenants :

- Dr Monica Zilbovicius, directrice de recherche INSERM et docteur en psychiatrie à l'Hôpital Necker Enfants Malades (Paris).
- Dr Frédéric Sintzel, praticien hospitalier, chef du service infanto-juvénile, psychiatre responsable de l'Hôpital de jour autisme et Unité ambulatoire pour l'autisme, Centre Hospitalier Alpes-Isère.
- Dr Nadia Chabane, pédopsychiatre à l'Hôpital Robert Debré (Paris), responsable de la consultation spécialisée dans l'autisme infantile et les troubles apparentés.

La soirée sera animée par Alexandre Foray, chargé de communication de la Casemate de Grenoble.

\* (2007, 1h25min) - Réalisation : Sandrine Bonnaire et Catherine Cabrol - Production : Mosaïque films – Distributeur : Les films du Paradoxe.



## Conférence : Comment les bébés apprennent-ils à reconnaître les visages ?

**Comment les bébés  
apprennent-ils à reconnaître  
les visages ?**

Jeudi 17 mars 2009 à 20h

Grenoble – Institut des  
Neuroscientifiques  
chemin Fortuné Ferrini  
38 700 La Tronche

Arrêt Tram B :  
La Tronche - Hôpital

Contact organisateur :  
**Hélène Loevenbruck**  
Helene.Loevenbruck@gipsa-  
lab.inpg.fr

**Le jeudi 17 mars à 20h, Olivier Pascalis, directeur de recherche au  
Laboratoire de Psychologie et Neurocognition de Grenoble (LPNC)  
donne une conférence sur l'apprentissage chez le nouveau-né.**

Lorsque le nouveau-né ouvre les yeux, il va voir un visage; ceci va se répéter si souvent que l'on peut dire que le visage représente un élément omniprésent de son environnement. Ces visages ne sont pas passifs et vont permettre une communication. L'échange de regards entre la mère et son enfant va, par exemple, contribuer à la mise en place du lien parental.

Le but de cette conférence est de résumer nos connaissances sur les capacités de traitement et de reconnaissances des visages chez le nourrisson et d'expliquer comment un système adulte va émerger.

La soirée sera animée par Jacques Sardat, alias Cled'12, qui réalisera des dessins en direct.

## Soirée lecture : L'oubli de l'autre



**Clara au pays des mots perdus**

Vendredi 18 mars 2011 à 20h

Grenoble-Institut des  
Neurosciences  
Chemin Fortuné Ferrini  
38 700 La Tronche

Contact organisateur :  
**Sylvie Reghezza**  
Sylvie.reghezza@ujf-  
grenoble.fr

**Le vendredi 18 mars 2011 à 20h, la comédienne de la Nième Compagnie, Claire Truche lira des extraits du livre de Jean-Yves Loude *Clara au pays des mots perdus*, qui aborde la maladie d'Alzheimer.**

Ce texte est le récit de Clara, la petite fille au pays de la maladie d'A. En assistant à la perte du langage de son grand-père, elle explore le secret de ce qui a toujours été tu dans sa famille...

L'écriture de ce roman a été rendue possible grâce à la résidence de l'auteur au sein de l'équipe du docteur Jean-Pierre Champin, du Centre Montvenoux de Tarare, institut privé psycho-gériatrique Alzheimer, dans le Rhône.

Intervenants :

- Claire Truche, comédienne de la Nième Compagnie
- Jean-Yves Loude, auteur de « Clara au pays des mots perdus »
- Alain Buisson, professeur à l'Université Joseph Fourier et directeur de l'équipe « Neuropathologies et dysfonctions synaptiques » au Grenoble – Institut des neurosciences.

## Ateliers : Comment le cerveau se débrouille-t-il pour communiquer ?



La Débrouillothèque  
12 rue du 140<sup>e</sup> R.I.A.  
38100 Grenoble  
04 76 42 65 14

Contact organisateur :  
**Tatiana Audoux**

t.audoux@lespetitsdebrouillards-  
ra.org

► [www.lespetitsdebrouillards-ra.org](http://www.lespetitsdebrouillards-ra.org)

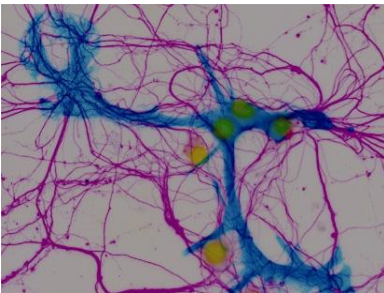
**Tout au long de la semaine, l'association Les Petits Débrouillards organise avec des neuroscientifiques des ateliers de découverte autour du cerveau.** À travers des jeux et des expériences, ils feront découvrir aux enfants et à leurs parents comment le cerveau intervient dans la communication.

Ces ateliers, accessibles sur inscriptions, auront lieu à la Débrouillothèque.

Affirmer ? = + , c'est rappeler qu'il n'est pas de question qui ne mérite d'être posée, préalable nécessaire à ce que la science devienne enfin l'affaire de tous.

L'action des Petits Débrouillards s'inscrit dans le champ de la lutte contre les inégalités sociales, de l'éducation à la citoyenneté et de la diffusion culturelle. L'association s'emploie à favoriser l'intérêt pour les sciences et les techniques. Pour cela, elle privilégie la démarche participative, expérimentale et ludique.

## Exposition : Percevoir l'autre en image



**Images hallucinantes du  
cerveau**

Du 7 au 21 mars 2011  
À l'Hôpital Sud  
À Mon Ciné,  
Au Grenoble - Institut des  
Neurosciences

Contact organisateur :  
**Chantal Thibert**

[Chantal.Thibert@ujf-grenoble.fr](mailto:Chantal.Thibert@ujf-grenoble.fr)

► [neurosciences.ujf-grenoble.fr](http://neurosciences.ujf-grenoble.fr)

**Du 7 au 21 mars 2011, une exposition de photographies scientifiques grand format sera présentée dans différents lieux de l'agglomération grenobloise. Elle met en valeur le côté esthétique des résultats scientifiques de la recherche sur le cerveau.**

Certains scientifiques à l'origine de ces images (Jean-Christophe Deloulme, chercheur INSERM ; Yasmina Saoudi, Ingénieur INSERM et Chantal Thibert, Chercheur CNRS) seront sur place pour répondre aux questions du public.

- du 7 au 21 mars, dans le Hall Olympique de l'Hôpital Sud - Échirolles 38130 Echirolles.
- du 7 au 21 mars, à Mon Ciné, 10 avenue Ambroise-Croizat 38400 St-Martin-d'Hères.
- du 7 au 28 mars, au Grenoble – Institut des Neurosciences, chemin Fortuné Ferrini, 38700 La Tronche.

## Le comité d'organisation

Coordinatrice du comité  
d'organisation :

**Dr Isabelle Le Brun**

Grenoble-Institut des  
Neurosciences  
Équipe Physiopathologie du  
cytosquelette

isabelle.lebrun@ujf-grenoble.fr

La Semaine du Cerveau est une initiative internationale pilotée en Europe par l'*European Dana Alliance*, organisée en partenariat avec la Société des Neurosciences et la Fédération pour la recherche sur le cerveau.

À Grenoble, pour cette 13<sup>e</sup> édition, le comité d'organisation de la Semaine du Cerveau à Grenoble rassemble cette année des membres du Grenoble-Institut des Neurosciences (GIN), du Laboratoire Grenoble Images Parole Signal Automatique (GIPSA-Lab), du Laboratoire de psychologie et de neurocognition (LPNC) mais aussi des cliniciens du CHU de Grenoble. dont :

- Isabelle Le Brun, enseignante-chercheure UJF - GIN
- Antoine Depaulis, chercheur INSERM - GIN
- Marie-José Moutin, chercheure CNRS - GIN
- Hélène Løevenbruck, chercheure CNRS - GIPSA-Lab
- Bettina Debu, enseignante-chercheure - GIN
- Chantal Thibert, chercheure CNRS - GIN
- Nathalie Guyader, enseignante-chercheure UJF - GIPSA-Lab
- Coriandre Vilain, ingénieur de recherche - GIPSA-Lab

Ainsi que :

- Sylvie Reghezza, chargée de culture scientifique - UJF
- Géraldine Fabre, chargée projet communication - Université de Grenoble
- Sylvie Bretagnon, chargée des affaires culturelles - CHU de Grenoble
- Joël Lunardi, praticien hospitalier - Cafés Sciences et Citoyens
- Gilles Grand, Chercheur CEA - Cafés Sciences et Citoyens
- Tatiana Audoux, animatrice - Les Petits Débrouillards
- Alexandre Foray, responsable de la communication et des publics - La Casemate
- Patricia Lefort, Assistante communication - INSERM
- Jocelyne Milan, chargée de communication - INSERM
- David Clamadieu, technicien audiovisuel - UJF

### Les partenaires et soutiens

La 13<sup>e</sup> édition de la Semaine du Cerveau à Grenoble a été organisée grâce au soutien financier :

- de l'IFR1,
- du CHU de Grenoble
- du GIPSA – Lab,
- du Grenoble – Institut des Neurosciences,
- de l'Université Joseph Fourier,
- de la Société des Neurosciences,
- de la ville de Grenoble
- du Rotary Inter Club de Grenoble.