


DOSSIER DE PRESSE

CONFÉRENCES | DÉBATS | FILM | EXPOSITION | ATELIERS

DU 16 AU 22 MARS 2009


➡ Entrée libre et gratuite

i Toutes les informations sur :
<http://neurosciences.ujf-grenoble.fr>



XI^e ÉDITION
**La Semaine
du cerveau
à Grenoble**

Quand les neurones s'en mêlent



Contact presse :
Géraldine Fabre
Service Communication
Grenoble Universités
Tél. 04 76 82 61 81
geraldine.fabre@grenoble-universites.fr
www.grenoble-universites.fr

Sommaire

Le communiqué de presse	3
Le programme de la semaine	4
Conférence inaugurale Rêver éveillé : les troubles du sommeil paradoxal	5
Café scientifique Maladies mentales, quand le cerveau s'affole	6
Projection-débat Les explorateurs du cerveau	7
Conférence Art et cerveau : un cabinet de curiosités	8
Ateliers Quand le cerveau se débrouille	9
Exposition de photos Des images plein la tête	10
Le comité d'organisation et ses partenaires	11

Programme complet :
<http://neurosciences.ujf-grenoble.fr>

Contact :
Géraldine Fabre
geraldine.fabre@grenoble-universites.fr
04.76.82.61.81

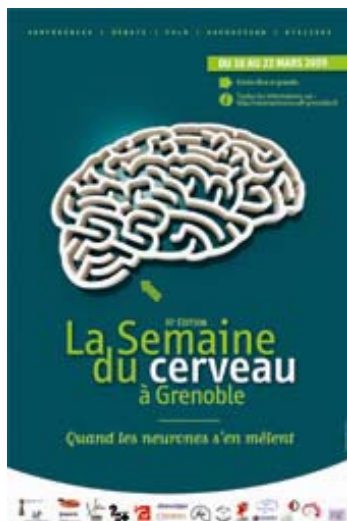
11^e édition de la Semaine du Cerveau : Quand les neurones s'en mêlent

Du 16 au 22 mars 2009 à Grenoble

Pour la 11^e édition de la Semaine du Cerveau, les neuroscientifiques grenoblois vont à la rencontre du grand public. Conférences, débats, projection, exposition et ateliers sont organisés toute la semaine, dans toute l'agglomération grenobloise.

Cette manifestation européenne sera inaugurée le lundi 16 mars à 20h au CRDP de Grenoble.

Comme chaque année, cette semaine est l'occasion d'échanges privilégiés entre la communauté des neuroscientifiques et le grand public. Le fonctionnement de notre cerveau et la recherche scientifique permettant d'en comprendre les mécanismes sont abordés sous l'angle du rêve, des maladies mentales, des techniques d'exploration, mais aussi de l'art.



Un programme riche pour explorer le fonctionnement de notre cerveau

Une conférence sur les rêves, un café scientifique sur les maladies mentales, une projection-débat sur les techniques d'exploration du cerveau, une conférence sur ses représentations dans l'Art, des ateliers pour en tester les capacités et limites, et une exposition de photographies scientifiques. Au travers de la diversité des événements proposés et des questions abordées, les neuroscientifiques grenoblois souhaitent partager les enjeux de leurs passionnantes recherches sur le cerveau.

Grenoble, pôle neuroscientifique majeur

La communauté neuroscientifique grenobloise compte aujourd'hui près de 500 membres, faisant de Grenoble un pôle de recherche majeur en neurosciences.

Le comité d'organisation de la Semaine du Cerveau à Grenoble réunit cette année des membres du Grenoble-Institut des neurosciences (GIN), du Laboratoire Grenoble Images Parole Signal Automatique (GIPSA-Lab), mais aussi des cliniciens du CHU de Grenoble.

Du 16 au 22 mars 2009

Programme complet :
<http://neurosciences.ujf-grenoble.fr>

Contact :
 Géraldine Fabre
geraldine.fabre@grenoble-universites.fr
 04.76.82.61.81

La Semaine du Cerveau est organisée à Grenoble en partenariat avec l'association Les Petits Débrouillards, les Cafés sciences et citoyens et le CCSTI de Grenoble. Elle est soutenue par l'Université Joseph Fourier, l'IFR1, l'Inserm, le CHU, Grenoble Universités et la Région Rhône-Alpes, la Federation of European Neurosciences (FENS) et la Société des Neurosciences.

La Semaine du Cerveau est une initiative internationale pilotée en Europe par l'*European Dana Alliance*, organisée en partenariat avec la Société des Neurosciences et la Fédération pour la recherche sur le cerveau.

Le Programme de la semaine

Un programme riche avec lequel les neuroscientifiques grenoblois souhaitent partager les enjeux de leurs passionnantes recherches sur le cerveau.

Une conférence sur les rêves, un café scientifique sur les maladies mentales, une projection-débat sur les techniques d'exploration du cerveau, une conférence sur ses représentations dans l'Art, des ateliers pour en tester les capacités et limites, et une exposition de photographies scientifiques.

Lundi 16 mars à 20h :

Conférence inaugurale :
« Rêver éveillé : les troubles du sommeil paradoxal »

Mardi 17 mars à 18h30

Café scientifique :
« Maladies mentales, quand le cerveau s'affole... »

Jeudi 19 mars à 19h45

Visite guidée de l'exposition photo :
« Des images plein la tête »

Jeudi 19 mars à 20h45

Projection-débat :
« Les explorateurs du cerveau »

Vendredi 20 mars à 20h

Conférence :
« Art et cerveau : un cabinet de curiosités »

Toute la semaine :

Ateliers :
« Quand le cerveau se débrouille »

Exposition de photos :
« Des images plein la tête »

L'entrée est gratuite pour tous ces événements.

Conférence inaugurale : Rêver éveillé : les troubles du sommeil paradoxal

Le 16 mars 2009 à 20h, la Semaine du Cerveau sera inaugurée par une conférence du Docteur Isabelle Arnulf sur les troubles du sommeil paradoxal.

Quand nous dormons, notre cerveau compose des scénarios imagés complexes, les rêves. Ceux-ci ont surtout lieu toutes les heures et demi, lors de la phase de sommeil paradoxal, qui occupe environ 25% de nos nuits. Des mécanismes contrôlés par le cerveau nous paralysent en même temps que nous rêvons. Chez certains patients atteints de maladies neurologiques, ces mécanismes sont perturbés. Le verrou qui nous paralyse peut par exemple être « endommagé » : les patients extériorisent alors leurs rêves et parlent, crient, combattent ou bricolent en dormant, ce qui est bien visible en vidéo nocturne.

De la même manière, le mécanisme qui produit les images du rêve peut être anormalement actif en plein éveil, et produire des hallucinations qui ne sont pas d'origine psychiatriques mais sont des rêves éveillés. Toutes ces erreurs de réglage du sommeil paradoxal nous permettent de mieux comprendre comment et à quoi nous rêvons, chaque nuit.

Le Docteur Isabelle Arnulf est neurologue et spécialiste des troubles du sommeil. Elle est actuellement responsable de l'unité des pathologies du sommeil de l'Hôpital de la Salpêtrière à Paris. Elle a publié deux livres de vulgarisation consacré au sommeil et au rêve :

- Comment dormons-nous ? (Poche, collection Les Petites Pommes du savoir, 2008)
- Comment rêvons-nous ? (Poche, collection Les Petites Pommes du savoir, 2004)

Cette conférence aura lieu au Centre Régional de Documentation Pédagogique de Grenoble (CRDP).

Rêver éveillé : les troubles du sommeil paradoxal

Conférence du
Dr Isabelle Arnulf

Lundi 16 mars 2009 à 20h

Salle de conférence du CRDP
11 av. Général Champon
38000 Grenoble

Arrêt Tram A :
Albert 1^{er} de Belgique

Contact organisateur :

Bettina Debu
Bettina.Debu@ujf-grenoble.fr

Café scientifique : Maladies mentales, quand le cerveau s'affole

Le mardi 17 mars à 18h30, l'association Cafés Sciences et Citoyens de Grenoble organise une rencontre avec trois neuroscientifiques et cliniciens sur le thème des maladies mentales.

Qu'est ce que les maladies mentales ? Comment les diagnostiquer ?
Comment les soigner ? Existe-t-il des modèles expérimentaux ?
Trois spécialistes répondront aux questions du public :

- Dr Annie Andrieux, Chercheure au Grenoble Institut des Neurosciences
- Jean-Jacques Fuster, psychologue-psychanalyste au service de psychiatrie adulte du CHU de Grenoble
- Dr Mircéa Polosan, médecin à la Clinique de Neurologie du CHU de Grenoble.



**Maladies mentales,
quand le cerveau s'affole...**

Mardi 17 mars 2009 à 18h30

Café des Arts
36 rue Saint Laurent
38000 Grenoble

Contact organisateur :
Gilles Grand
gil.grand@cea.fr

<http://sciences.citoyens.free.fr>

Ce café scientifique aura lieu au Café des Arts à Grenoble.

L'association Cafés Sciences et Citoyens organise des rencontres-débats avec des scientifiques autour de questions d'actualité. Ces rendez-vous mensuels ont lieu dans un espace convivial où plusieurs intervenants aux approches différentes confrontent leurs points de vue en discutant avec le public. Après une brève introduction du sujet par l'animateur de la soirée, la parole est donnée au public pour ses questions, et aux intervenants pour les réponses qu'ils envisagent aujourd'hui. Le but est moins d'apporter des réponses définitives que de permettre au citoyen de mieux situer le débat et d'en comprendre les enjeux.

Projection-débat : Les explorateurs du cerveau



Les explorateurs du cerveau

Jeudi 19 mars 2009 à 20h45

Café des Arts
36 rue Saint Laurent
38000 Grenoble

Contact organisateur :
Sylvie Reghezza
Sylvie.Reghezza@ujf-
grenoble.fr

Le jeudi 19 mars à 20h45, Mon Ciné diffuse le documentaire « Les explorateurs du cerveau » en présence du Professeur Patrick Chauvel, directeur du service de neurophysiologie clinique et du laboratoire de neurophysiologie et neuropsychologie à l'hôpital de la Timone de Marseille, et du Docteur Laurent Vercueil, neurologue au CHU de Grenoble, qui répondront ensuite aux questions du public.

À l'hôpital de la Timone de Marseille, dans le service du Professeur Patrick Chauvel, Muriel Coulin a filmé pendant plusieurs semaines des patients épileptiques, des neurochirurgiens et des chercheurs, dans leur quotidien. Ensemble, ils essaient de percer les secrets de cette maladie qui touche un Français sur cent, par des crises imprévisibles, impressionnantes et très handicapantes socialement et professionnellement.

Face à la difficulté de vivre cette maladie et à la sensation de se sentir différent, l'urgence de la recherche sur le cerveau s'est imposée. Au centre hospitalier de la Timone à Marseille, une équipe de neurochirurgiens et de chercheurs particulièrement investis accueille ces personnes dans un parcours de soins pluridisciplinaire, soutenu par une technologie de pointe. Ce documentaire nous fait partager les espoirs de ces hommes et de ces femmes dont le combat pour la guérison nécessite un courage de tous les jours.

La projection sera précédée d'une visite guidée de l'exposition « Des images plein la tête », présentée dans le hall de Mon Ciné jusqu'au 19 mars.

La soirée sera animée par Alexandre Foray, responsable de la communication et des publics au CCSTI de Grenoble.

Documentaire : **Les explorateurs du cerveau**

2007 - 52', réalisation : Muriel Coulin - coproduction : MVS Productions, les Productions du Lagon et France 3 Méditerranée, avec la participation de France 3, avec le soutien du CNC, du Ministère chargé de la Santé, Délégation à l'Information et à la Communication, du Ministère de l'Enseignement Supérieur et de la Recherche, de la Procirep et de l'Angoa.

Sélection au Festival de Télévision de Santé 2007 de Marseille. Sélection au Festival « À nous de voir – Science et cinéma » de Oullins 2008. Sélection aux Rencontres Internationales Sciences et Cinémas de Marseille 2008.

Conférence : Art et cerveau, un cabinet de curiosités

**Art et cerveau,
un cabinet de curiosités**

Vendredi 20 mars 2009 à 20h

Grenoble-Institut des
Neurosciences
Chemin Fortuné Ferrini
38700 La Tronche

Contact organisateur :
Sylvie Reghezza
Sylvie.Reghezza@ujf-
grenoble.fr

Le vendredi 20 mars 2009 à 20h, Fabrice Nesta donnera une conférence sur les multiples représentations artistiques du cerveau et les relations entre conscient et inconscient. Il apportera ainsi une dimension artistique à cette semaine consacrée aux neurosciences.

Fabrice Nesta est plasticien et professeur aux Beaux-Arts de Grenoble. Il enseigne également à Sup'Créa.

Cette conférence aura lieu dans la salle de conférences du Grenoble-Institut des Neurosciences.

Ateliers : Quand le cerveau se débrouille



Tout au long de la semaine, l'association Les Petits Débrouillards organise avec des neuroscientifiques des ateliers de découverte autour des illusions visuelles et sonores et de la mémoire.

À travers des jeux et des expériences, ils feront découvrir aux enfants et à leurs parents comment les scientifiques explorent le cerveau, ce que l'on en sait aujourd'hui et ce que l'on essaye encore de découvrir.

Ces ateliers de 2h accessibles sur inscriptions auront lieu à la Débrouillothèque et dans des classes de primaires, collèges et lycées.

Quand le cerveau se débrouille

Du 16 au 21 mars 2009

La Débrouillothèque
2 rue du 140^e RIA
38000 Grenoble

Contact organisateur :
Afaf Seddiki

a.seddiki@lespetitsdebrouillards
-ra.org
04.76.42.75.14

www.lespetitsdebrouillards-
ra.org

L'action des Petits Débrouillards s'inscrit dans le champ de la lutte contre les inégalités sociales, de l'éducation à la citoyenneté et de la diffusion culturelle. L'association s'emploie à favoriser l'intérêt pour les sciences et les techniques. Pour cela, elle privilégie la démarche participative, expérimentale et ludique.

Exposition : Des images plein la tête

Du 9 au 20 mars, une exposition de photographies scientifiques sera présentée dans différents lieux de l'agglomération. Elle met en valeur le côté artistique des résultats scientifiques de la recherche sur le cerveau.

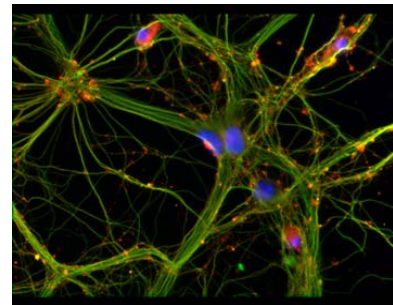
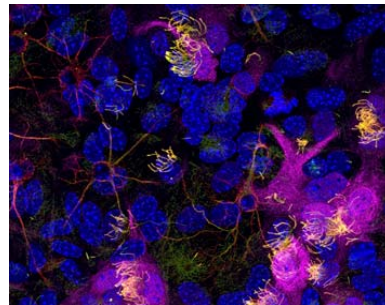
Des images plein la tête

Du 9 au 12 mars
Dans le hall Vercors
au CHU de Grenoble

Du 13 au 19 mars
dans le hall de Mon Ciné

Le 20 mars dans le hall du
Grenoble-Institut des
Neurosciences

Contact organisateur :
Chantal Thibert
Chantal.Thibert@ujf-
grenoble.fr



Le comité d'organisation

Coordinatrice du comité
d'organisation :

Dr Isabelle Le Brun

Grenoble-Institut des
Neurosciences
Équipe Physiopathologie du
cytosquelette

isabelle.lebrun@ujf-grenoble.fr

La Semaine du Cerveau est une initiative internationale pilotée en Europe par l'*European Dana Alliance*, organisée en partenariat avec la Société des Neurosciences et la Fédération pour la recherche sur le cerveau.

À Grenoble, pour cette 11^e édition, le comité d'organisation de la Semaine du Cerveau a réuni des chercheurs du Grenoble-Institut des neurosciences (GIN) et du Laboratoire Grenoble Images Parole Signal Automatique (GIPSA-Lab) dont :

- Isabelle Le Brun, enseignante-chercheure UJF - GIN
- Antoine Depaulis, chercheur INSERM - GIN
- Marie-José Moutin, chercheure CNRS - GIN
- Hélène Løevenbruck, chercheure CNRS - GIPSA-Lab
- Bettina Debu, enseignante-chercheure - GIN
- Marion Jany, doctorante -GIN
- Yasmina Saoudi, Ingénieure INSERM - GIN
- Chantal Thibert, chercheure CNRS - GIN
- Nathalie Guyader, enseignante-chercheure UJF - GIPSA-Lab
- Isabelle Maugis, chargée de communication- GIPSA-Lab
- Coriandre Vilain, ingénieur de recherche - GIPSA-Lab

Ainsi que :

- Sylvie Reghezza, chargée de culture scientifique - UJF
- Géraldine Fabre, chargée de communication - Grenoble Universités
- Sylvie Bretagnon, chargées des affaires culturelles - CHU de Grenoble
- Joël Lunardi, praticien hospitalier - Cafés Sciences et Citoyens
- Gilles Grand, Chercheur CEA - Cafés Sciences et Citoyens
- Afaf Seddiki, coordinatrice projets Antenne Isère - Les Petits Débrouillards
- Alexandre Foray, responsable de la communication et des publics - CCSTI

Les partenaires et soutiens

La 11^e édition de la Semaine du Cerveau à Grenoble a été organisée grâce au soutien de :

- Grenoble-Institut des Neurosciences
- l'IFR1
- l'Université Joseph Fourier
- Grenoble Universités
- la Federation of European Neurosciences (FENS)
- la Société des Neurosciences

